

# スポーツ能力測定会

2021 **10.30** 土

in **四日市**

**会場** 四日市市中央第2体育館  
三重県四日市市日永東1丁目3

**参加対象** 小学1～6年生  
※定員245名

**参加費** 無料

**定員** 各組35名

**測定時間** 約40分+アドバイス



<b>測定会当日 スケジュール</b>	【1組目】10:00～	【2組目】10:40～	【3組目】11:20～	【4組目】13:00～
	【5組目】13:40～	【6組目】14:20～	【7組目】15:00～	

※当日は、運動しやすい服装、体育館で滑らないシューズをご持参ください。

## ★測定会お申込み方法

**【申込受付期間】2021年9月13日(月)～2021年10月10日(日)**

※一般社団法人スポーツ能力発見協会のホームページよりお申込みください。  
※障がいのある方はお問合わせメールアドレス (info@dosa.or.jp) に①電話番号と②お名前を記載の上、ご連絡ください。

**1 一般社団法人スポーツ能力発見協会のホームページへアクセス。**

<http://www.dosa.or.jp>

**2 右下の「四日市市測定会お申込みはこちら」をクリック。**



**3 お申込みフォームに必要項目をご入力の上、送信してください。**

**【当落選通知】10月16日頃メール、郵送(当選者のみ)**

※測定人数に制限がある為、受付は抽選となります。予めご了承ください。  
※10月16日頃に当選または落選のご案内をメールでお送りします。当選者の方にはあわせて郵送でもご案内をお送りします。

**【その他】**

新型コロナウイルス感染拡大防止の観点から、中止となる場合がございます。  
参加者につきましては、事前の検温や競技時のマスク着用等、新型コロナウイルス感染拡大防止対策にご協力をお願いいたします

**★お問合わせ (一般社団法人スポーツ能力発見協会)**

メールアドレス: [info@dosa.or.jp](mailto:info@dosa.or.jp) 電話: 03-6380-0345



四日市市中央第2体育館  
三重県四日市市日永東1丁目3

主催：四日市市

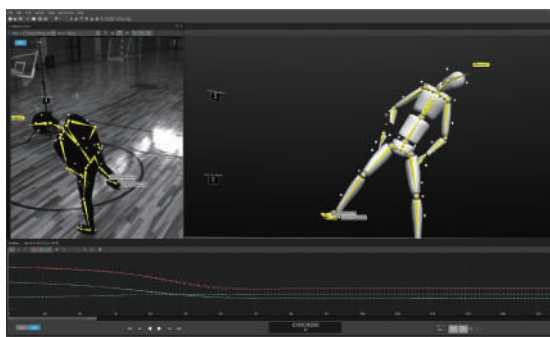
協力：一般社団法人スポーツ能力発見協会

# DOSAスポーツ能力測定会とは

**スポーツとの出会い** 多くの子どもたちが、学校、近所のスポーツチーム、両親がやっていた、などの理由で様々なスポーツと出会います。しかし、出会えるスポーツは身近なものに限られてしまい、自分に合ったスポーツに出会えていないかもしれません。

DOSAスポーツ能力測定会では、世界最新の測定機器で子どもたちの運動能力を測定し、最大限にパフォーマンスを発揮できるスポーツの紹介と一番得意とする動きのアウトプットを行います。これまでスポーツが苦手だとあきらめていた子も、普段出会わないスポーツに出会うチャンスが生まれ、自分に合ったスポーツを見つけ、自信を持ってスポーツに挑戦していくキッカケになります。

★ **最新の測定機器** ★ モーションキャプチャ技術を利用して、身体の動きをデジタル化することで、高さ・タイム・スピードなどを正確に計測。



## ★ 測定種目 ★



**各項目の測定結果から自分に合ったスポーツを分析します。**

### ◀ 測定結果 No.1

#### 自分の特徴(武器と課題)

長所と短所を明確にして、自分に合ったトレーニングなどのアドバイスを受けることができます。

### ◀ 測定結果 No.2

#### 自分に合ったスポーツ

現行64種目のスポーツから自分に向いているスポーツ、自分の特徴を活かせるスポーツを知ることができます。