



自分自身の運動能力を理解し、自分に合ったスポーツを知る!!

# スポーツ能力測定会&スポーツ体験会

2021 **10.17** 日

in **秋田市**

- 会場** 秋田県立武道館  
秋田県秋田市新屋町砂奴寄2-2
- 参加対象** 小学校3年生~6年生  
中学校1年生~3年生
- 定員** 小学生と中学生合わせて120名  
※応募多数の場合は抽選
- 参加費** 無料
- 内容** 測定+アドバイス+スポーツ体験



これからスポーツをはじめめる君を応援します

最新の測定機器で運動能力をはかってみよう!



## スポーツ体験会

スポーツ体験会では、さまざまな競技の体験ブースを準備しています。自由にチャレンジして、スポーツを楽しみながら、自分に合ったスポーツを発見しましょう!!

【予定競技】※当日、体験ブースの数が変更になることがあります。

スキー(ジャンプ)	フィギュアスケート	相撲	バドミントン	空手道
弓道	ライフル射撃	ラグビーフットボール	アーチェリー	トリアスロン
ゴルフ	バレーボール	セーリング	新体操(男子)	新体操(女子)
飛込	トランポリン	ポッチャ		

## スケジュール

【1組目】9:30~ 【2組目】10:10~ 【3組目】10:50~  
【4組目】12:30~ 【5組目】13:10~ 【6組目】13:50~

※スポーツ体験会は9:30~12:40、13:30~16:00に実施しております。  
スポーツ能力測定会の前後に体験することができますので、時間に余裕を持ってご来場ください。

## ★測定会お申込み方法

【申込受付期間】2021年9月9日(木)~9月23日(木)

※一般社団法人スポーツ能力発見協会のホームページよりお申込みください。  
※障がいのある方はお問合わせメールアドレス(info@dosa.or.jp)に①電話番号と②お名前を記載の上、ご連絡ください。

1 一般社団法人スポーツ能力発見協会のホームページへアクセス。  
<http://www.dosa.or.jp>

2 右下の「秋田市測定会お申込みはこちら」をクリック。

3 お申込みフォームに必要項目をご入力の上、送信してください。



【当落選通知】10月1日頃メール、郵送(当選者のみ)

※測定人数に制限がある為、受付は抽選となります。予めご了承ください。  
※10月1日頃に当選または落選のご案内をメールでお送りします。当選者の方にはあわせて郵送でもご案内をお送りします。

## 【その他】

新型コロナウイルス感染拡大防止の観点から、中止となる場合がございます。  
参加者につきましては、事前の検温や競技時以外のマスク着用等、新型コロナウイルス感染拡大防止対策にご協力をお願いいたします

## ★お問合わせ (一般社団法人スポーツ能力発見協会)

メールアドレス:info@dosa.or.jp 電話:03-6380-0345

## 会場アクセスマップ



秋田県立武道館でまってるよ!



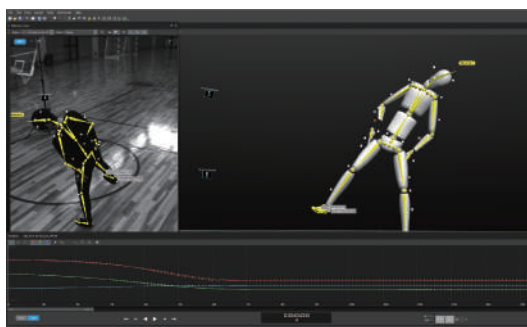
秋田県立武道館  
秋田県秋田市新屋町砂奴寄2-2

# スポーツ能力測定会とは？

**スポーツとの出会い** 多くの子どもたちが、学校、近所のスポーツチーム、両親がやっていた、などの理由で様々なスポーツと出会います。しかし、出会うスポーツは身近なものに限られてしまい、自分に合ったスポーツに出会えていないかもしれません。

DOSAスポーツ能力測定会では、世界最新の測定機器で子どもたちの運動能力を測定し、最大限にパフォーマンスを発揮できるスポーツの紹介と一番得意とする動きのアウトプットを行います。これまでスポーツが苦手だとあきらめていた子も、普段出会わないスポーツに出会うチャンスが生まれ、自分に合ったスポーツを見つけ、自信を持ってスポーツに挑戦していくキッカケになります。

★ **最新の測定機器** ★ モーションキャプチャ技術を利用して、身体の動きをデジタル化することで、高さ・タイム・スピードなどを正確に計測。



## ★ 測定種目 ★



各項目の測定結果から自分に合ったスポーツを分析します。



### ◀ 測定結果 No.1

#### 自分の特徴(武器と課題)

長所と短所を明確にして、自分に合ったトレーニングなどのアドバイスを受けることができます。

### ◀ 測定結果 No.2

#### 自分に合ったスポーツ

現行64種目のスポーツから自分に向いているスポーツ、自分の特徴を活かせるスポーツを知ることができます。

★ **感染症拡大予防のお願い** **スポーツ能力測定会にご参加いただく皆様に安心・安全にご参加いただく為に、感染症拡大予防のお願いです。**

感染症拡大予防として下記の通り対応いたしますのでご理解とご協力をお願いいたします。

- ① 測定会へ参加されるご本人及び同伴者の方の当日までの2週間の健康チェックシートの提出をお願いします。
- ② 発熱(おおむね 37.5℃以上)・せき・鼻水・倦怠感・下痢・吐き気等の症状があるお客様は参加をご遠慮ください。  
※他のお客様にご迷惑をおかけすると判断した場合、参加をお断りする場合がございます。
- ③ こまめな手洗いの実施をお願いします。
- ④ マスクご持参および着用を含む咳エチケットの心がけをお願いします。
- ⑤ 受付にて検温を行います。
- ⑥ 受付にアルコール消毒液等の設置をいたします。
- ⑦ 会場内でソーシャルディスタンス(社会的距離)の確保をお願いします。
- ⑧ イベント等の開催に制限を設ける場合がございます。予めご了承下さい。
- ⑨ 気分が優れなくなったり、体調が悪くなったりした際には、スタッフまで、お声がけください。
- ⑩ 感染予防のためにスタッフがマスク及びフェイスシールドを着用している場合がありますがご了承ください。
- ⑪ イベント参加後、ご本人及び同伴者の方で新型コロナウイルス感染症を発生した場合は、速やかに濃厚接触者の有無等についてご報告をお願いいたします。  
※万が一、イベントに参加された方が新型コロナウイルス感染症を発生した場合は、開催地域の自治体の衛生部局からの指示に従って、参加された方へご案内させていただきます可能性がございます。