

年齢ごとの測定者数

【2017年】

|    | 6歳  | 7歳  | 8歳  | 9歳  | 10歳 | 11歳 | 12歳 | 計    |
|----|-----|-----|-----|-----|-----|-----|-----|------|
| 男子 | 210 | 455 | 492 | 472 | 402 | 303 | 159 | 2493 |
| 女子 | 128 | 224 | 273 | 288 | 282 | 216 | 115 | 1526 |

【2018年】

|    | 6歳 | 7歳  | 8歳  | 9歳  | 10歳  | 11歳 | 12歳 | 計    |
|----|----|-----|-----|-----|------|-----|-----|------|
| 男子 | 51 | 668 | 723 | 781 | 1134 | 896 | 693 | 4946 |
| 女子 | 44 | 330 | 379 | 491 | 585  | 585 | 454 | 2868 |

【2019年】

|    | 6歳  | 7歳   | 8歳   | 9歳   | 10歳  | 11歳  | 12歳 | 計    |
|----|-----|------|------|------|------|------|-----|------|
| 男子 | 392 | 1138 | 1110 | 1322 | 1433 | 1167 | 694 | 7256 |
| 女子 | 263 | 648  | 727  | 916  | 985  | 793  | 418 | 4750 |

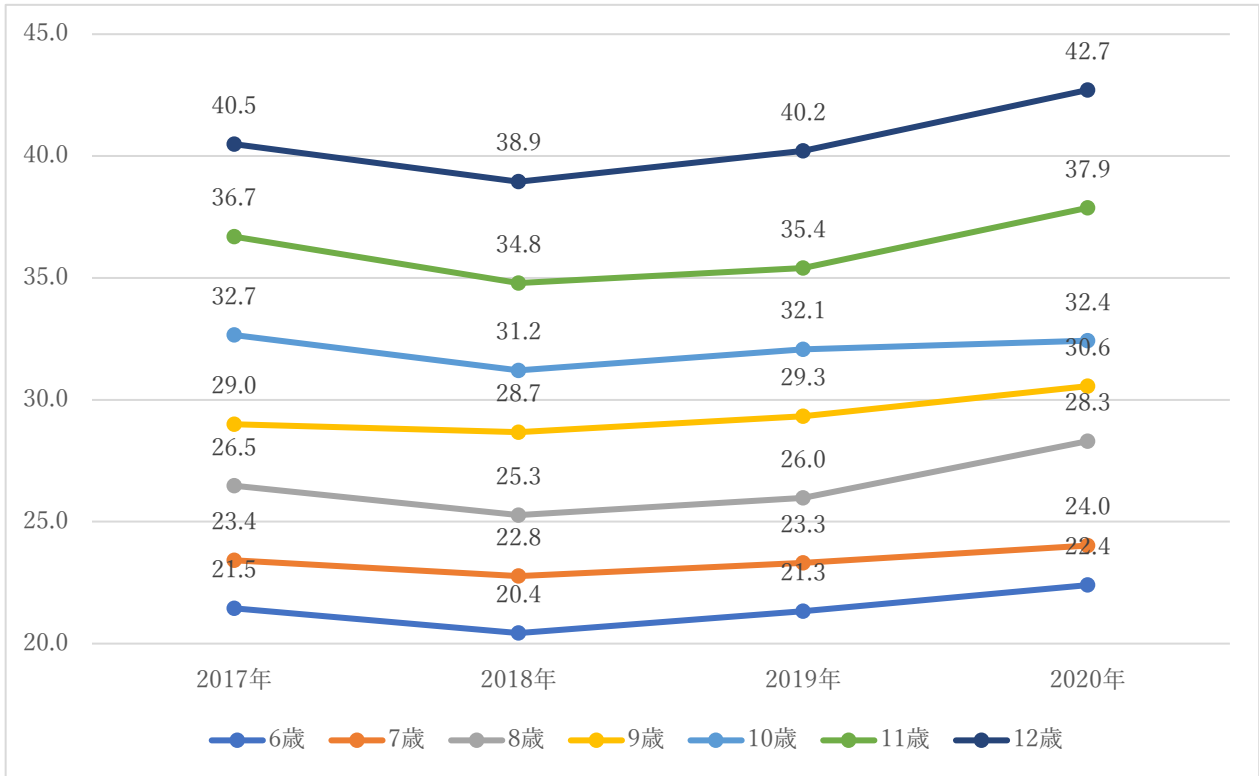
【2020年】

|    | 6歳 | 7歳 | 8歳 | 9歳  | 10歳 | 11歳 | 12歳 | 計   |
|----|----|----|----|-----|-----|-----|-----|-----|
| 男子 | 25 | 46 | 82 | 288 | 352 | 89  | 38  | 920 |
| 女子 | 19 | 54 | 57 | 174 | 214 | 56  | 34  | 608 |

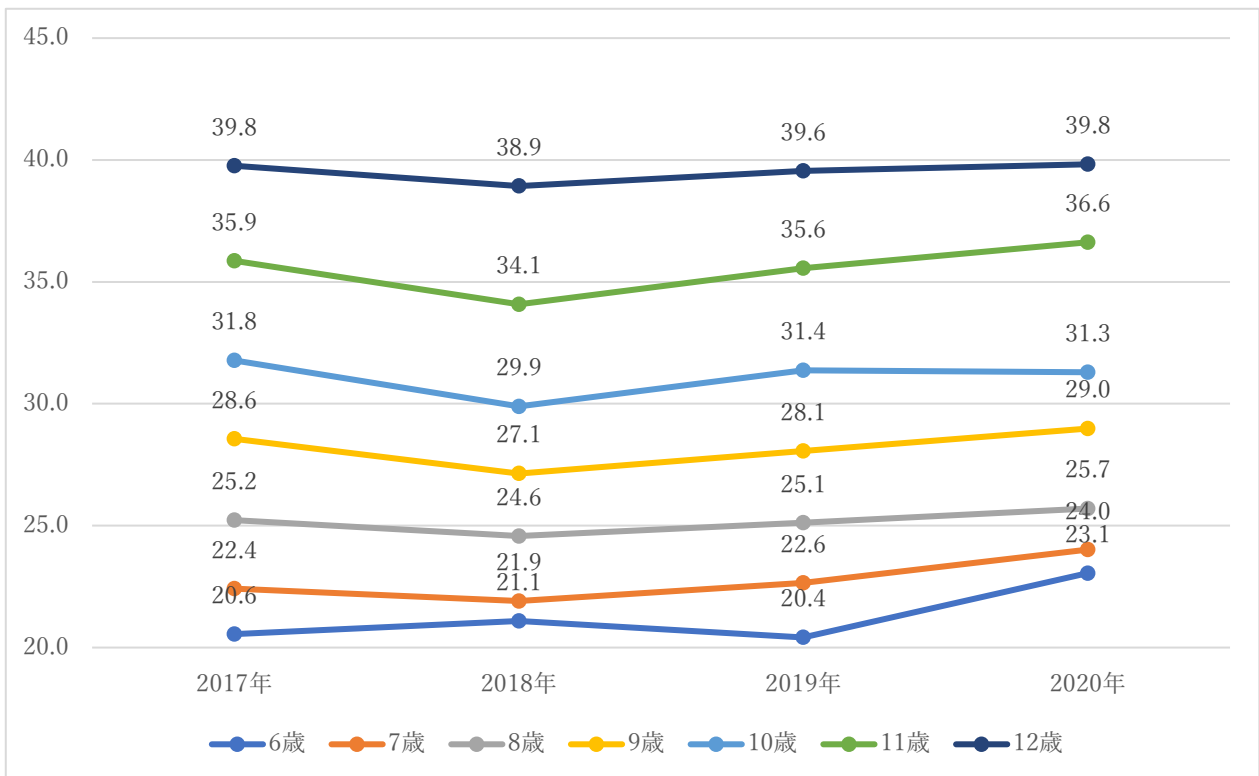
●年齢ごとの体重平均値の推移

2020年（9月以降）の体重の平均値は、ほとんどの年齢において、昨年度より増加した。

【男子】



【女子】



●種目ごと平均値の推移

各種目の測定結果は、コロナの影響を受けての平均値の低下はさほど見られない。

【10mスプリント】

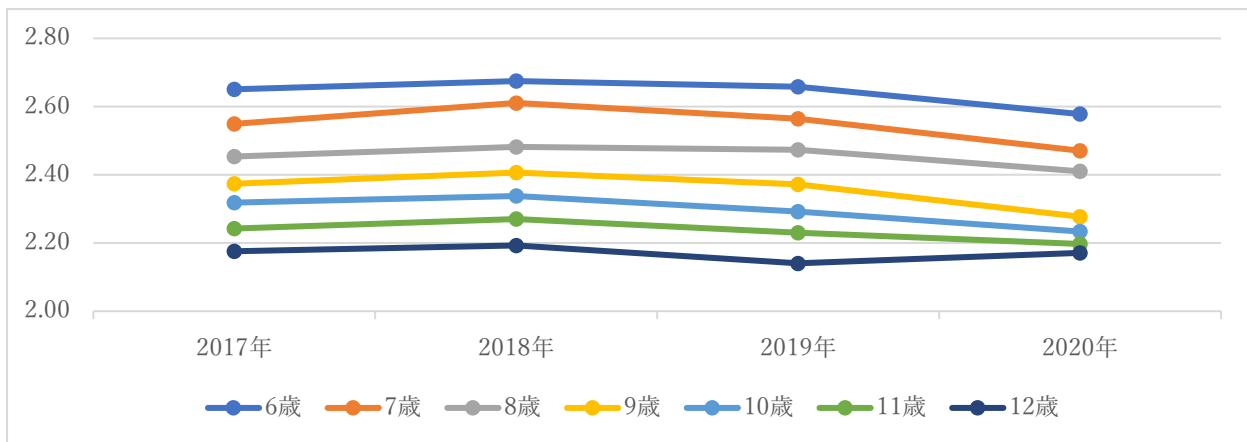
男子

|     | 2017 | 2018 | 2019 | 2020 |
|-----|------|------|------|------|
| 6歳  | 2.65 | 2.67 | 2.66 | 2.58 |
| 7歳  | 2.55 | 2.61 | 2.56 | 2.47 |
| 8歳  | 2.45 | 2.48 | 2.47 | 2.41 |
| 9歳  | 2.37 | 2.41 | 2.37 | 2.28 |
| 10歳 | 2.32 | 2.34 | 2.29 | 2.23 |
| 11歳 | 2.24 | 2.27 | 2.23 | 2.20 |
| 12歳 | 2.18 | 2.19 | 2.14 | 2.17 |

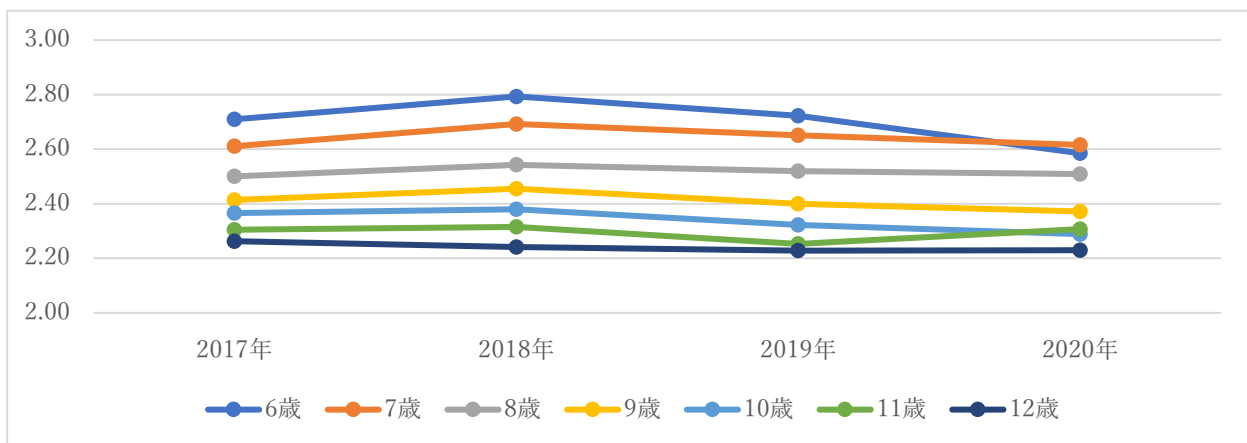
女子

|     | 2017 | 2018 | 2019 | 2020 |
|-----|------|------|------|------|
| 6歳  | 2.71 | 2.79 | 2.72 | 2.59 |
| 7歳  | 2.61 | 2.69 | 2.65 | 2.62 |
| 8歳  | 2.50 | 2.54 | 2.52 | 2.51 |
| 9歳  | 2.41 | 2.46 | 2.40 | 2.37 |
| 10歳 | 2.37 | 2.38 | 2.32 | 2.29 |
| 11歳 | 2.30 | 2.32 | 2.25 | 2.31 |
| 12歳 | 2.26 | 2.24 | 2.23 | 2.23 |

男子平均値推移



女子平均値推移



【ジャンプカ】

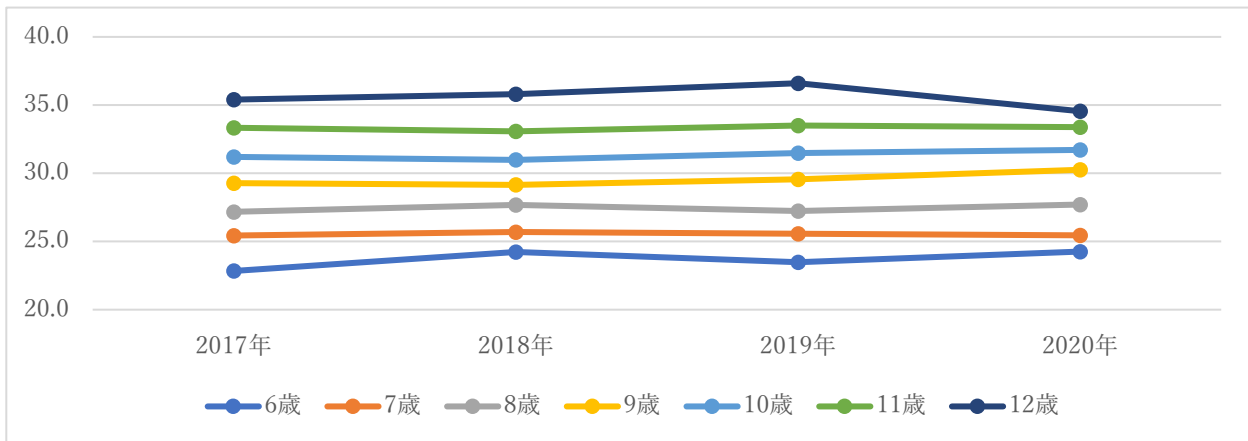
男子

|     | 2017 | 2018 | 2019 | 2020 |
|-----|------|------|------|------|
| 6歳  | 22.8 | 24.2 | 23.5 | 24.6 |
| 7歳  | 25.4 | 25.7 | 25.6 | 25.4 |
| 8歳  | 27.2 | 27.7 | 27.2 | 27.7 |
| 9歳  | 29.3 | 29.1 | 29.6 | 30.3 |
| 10歳 | 31.2 | 31.0 | 31.5 | 31.7 |
| 11歳 | 33.3 | 33.1 | 33.5 | 33.4 |
| 12歳 | 35.4 | 35.8 | 36.6 | 34.6 |

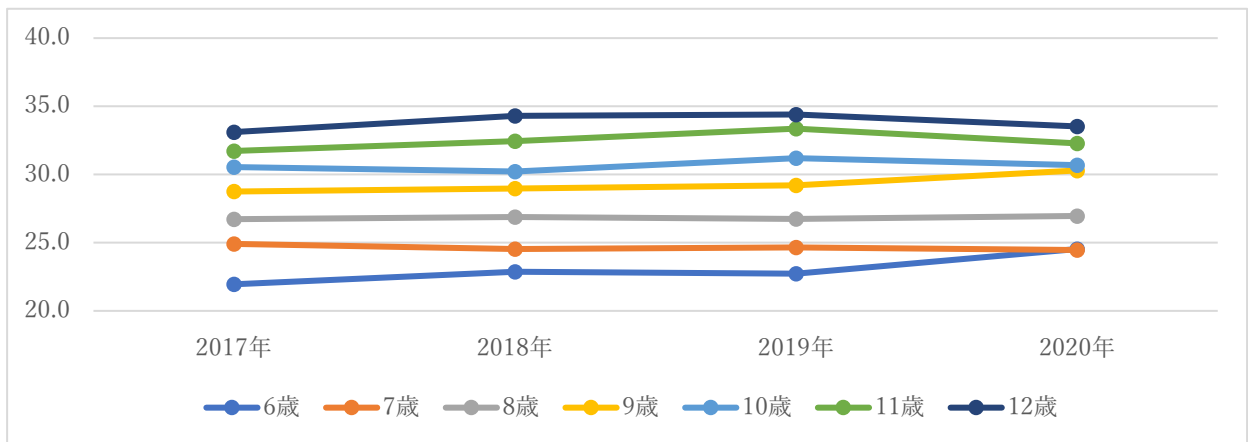
女子

|     | 2017 | 2018 | 2019 | 2020 |
|-----|------|------|------|------|
| 6歳  | 21.9 | 22.9 | 22.7 | 24.5 |
| 7歳  | 24.9 | 24.5 | 24.6 | 24.5 |
| 8歳  | 26.7 | 26.9 | 26.8 | 27.0 |
| 9歳  | 28.8 | 29.0 | 29.2 | 30.3 |
| 10歳 | 30.5 | 30.2 | 31.2 | 30.7 |
| 11歳 | 31.7 | 32.5 | 33.4 | 32.3 |
| 12歳 | 33.1 | 34.3 | 34.4 | 33.5 |

男子平均値推移



女子平均値推移



【敏捷性】

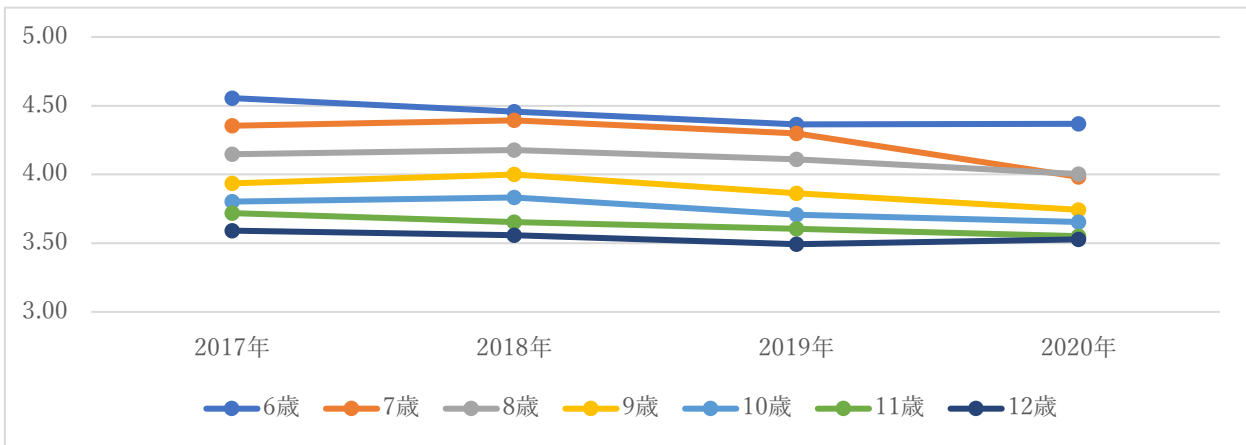
男子

|      | 2017 | 2018 | 2019 | 2020 |
|------|------|------|------|------|
| 6 歳  | 4.56 | 4.46 | 4.36 | 4.37 |
| 7 歳  | 4.36 | 4.44 | 4.30 | 3.98 |
| 8 歳  | 4.15 | 4.18 | 4.11 | 4.00 |
| 9 歳  | 3.93 | 4.00 | 3.86 | 3.74 |
| 10 歳 | 3.80 | 3.83 | 3.71 | 3.65 |
| 11 歳 | 3.72 | 3.65 | 3.60 | 3.55 |
| 12 歳 | 3.59 | 3.56 | 3.49 | 3.53 |

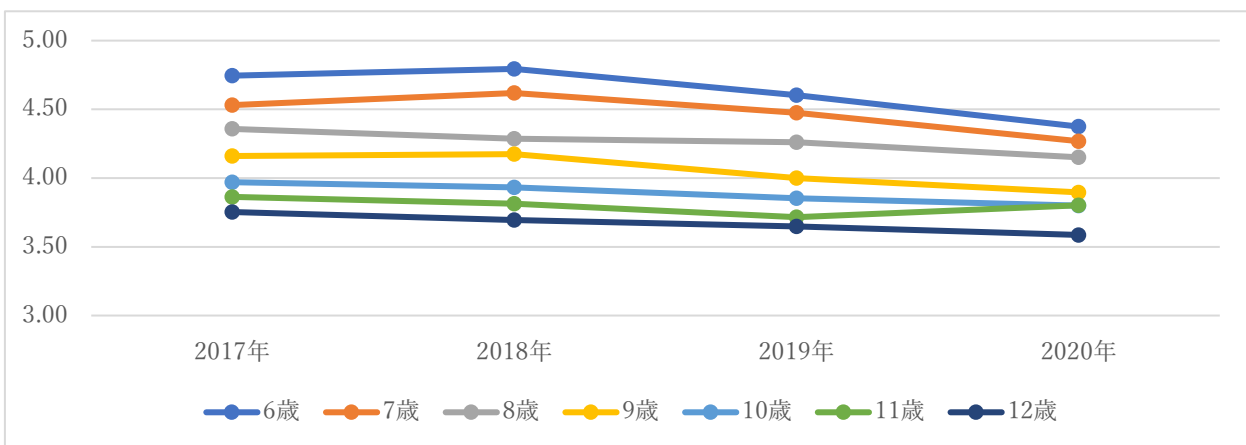
女子

|      | 2017 | 2018 | 2019 | 2020 |
|------|------|------|------|------|
| 6 歳  | 4.75 | 4.79 | 4.60 | 4.3  |
| 7 歳  | 4.53 | 4.62 | 4.48 | 4.27 |
| 8 歳  | 4.36 | 4.29 | 4.26 | 4.15 |
| 9 歳  | 4.16 | 4.17 | 4.00 | 3.90 |
| 10 歳 | 3.97 | 3.93 | 3.85 | 3.80 |
| 11 歳 | 3.86 | 3.81 | 3.72 | 3.80 |
| 12 歳 | 3.75 | 3.69 | 3.65 | 3.59 |

男子平均値推移



女子平均値推移



## 【視覚反応力】

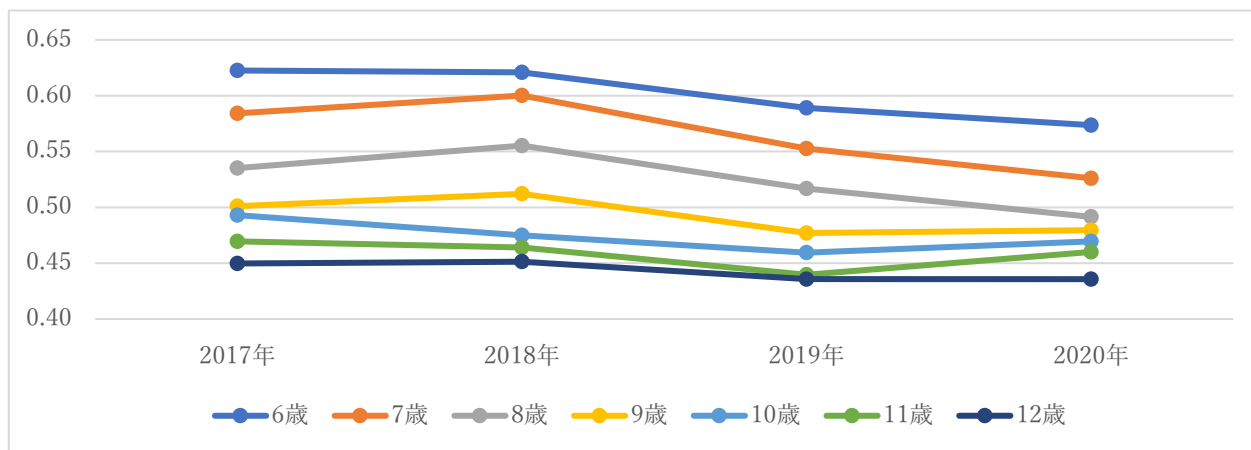
男子

|     | 2017 | 2018 | 2019 | 2020 |
|-----|------|------|------|------|
| 6歳  | 0.62 | 0.62 | 0.59 | 0.57 |
| 7歳  | 0.58 | 0.60 | 0.55 | 0.53 |
| 8歳  | 0.54 | 0.56 | 0.52 | 0.49 |
| 9歳  | 0.50 | 0.51 | 0.48 | 0.48 |
| 10歳 | 0.49 | 0.48 | 0.46 | 0.47 |
| 11歳 | 0.47 | 0.46 | 0.44 | 0.46 |
| 12歳 | 0.45 | 0.45 | 0.44 | 0.44 |

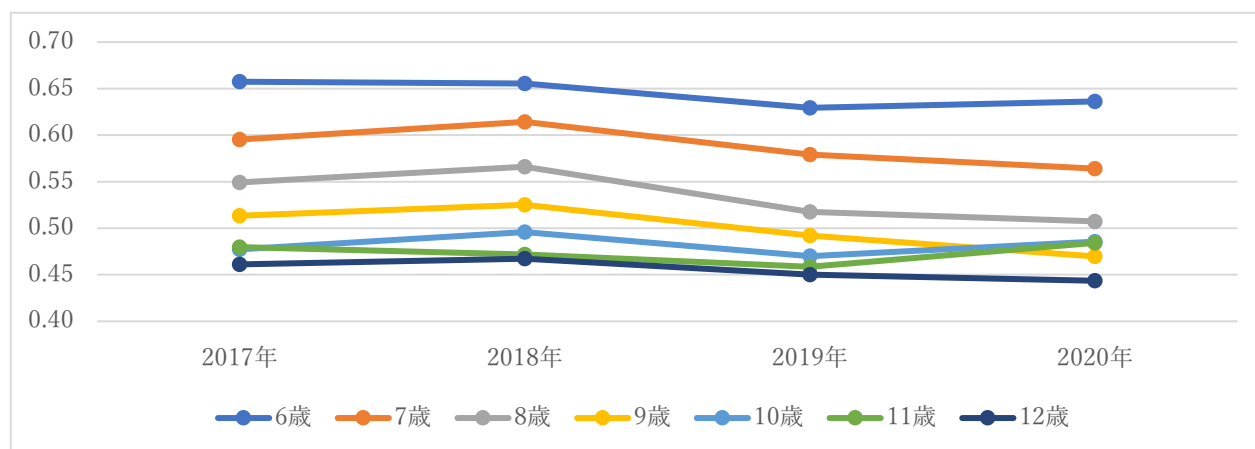
女子

|     | 2017 | 2018 | 2019 | 2020 |
|-----|------|------|------|------|
| 6歳  | 0.66 | 0.66 | 0.63 | 0.64 |
| 7歳  | 0.60 | 0.61 | 0.58 | 0.56 |
| 8歳  | 0.55 | 0.57 | 0.52 | 0.51 |
| 9歳  | 0.51 | 0.53 | 0.49 | 0.47 |
| 10歳 | 0.48 | 0.50 | 0.47 | 0.49 |
| 11歳 | 0.48 | 0.47 | 0.46 | 0.48 |
| 12歳 | 0.46 | 0.47 | 0.45 | 0.44 |

男子平均値推移



女子平均値推移



【ステップカ】

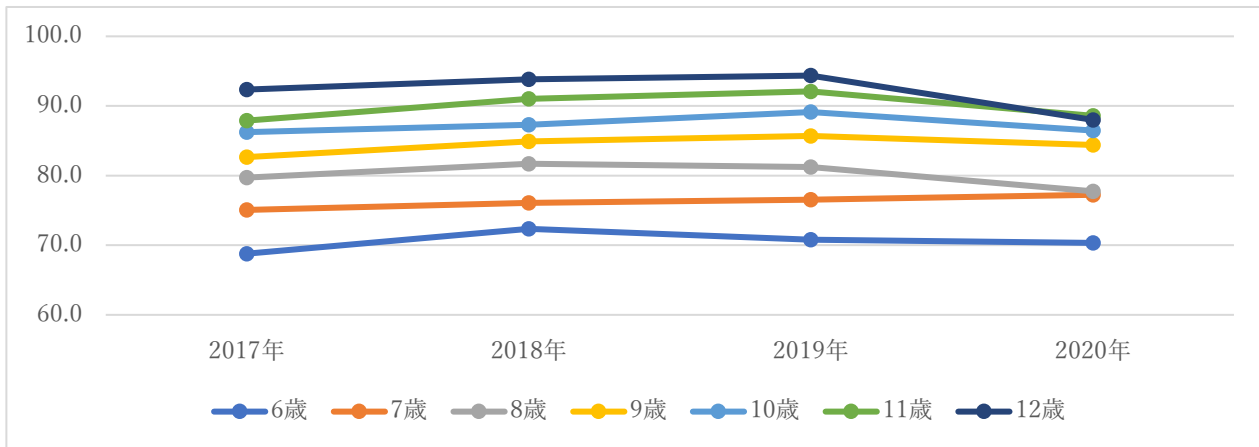
男子

|     | 2017 | 2018 | 2019 | 2020 |
|-----|------|------|------|------|
| 6歳  | 68.8 | 72.4 | 70.8 | 70.3 |
| 7歳  | 75.1 | 76.1 | 76.5 | 77.2 |
| 8歳  | 79.7 | 81.7 | 81.2 | 77.7 |
| 9歳  | 82.7 | 84.9 | 85.7 | 84.4 |
| 10歳 | 86.2 | 87.3 | 89.1 | 86.5 |
| 11歳 | 87.9 | 91.0 | 92.1 | 88.6 |
| 12歳 | 92.4 | 93.8 | 94.4 | 88.0 |

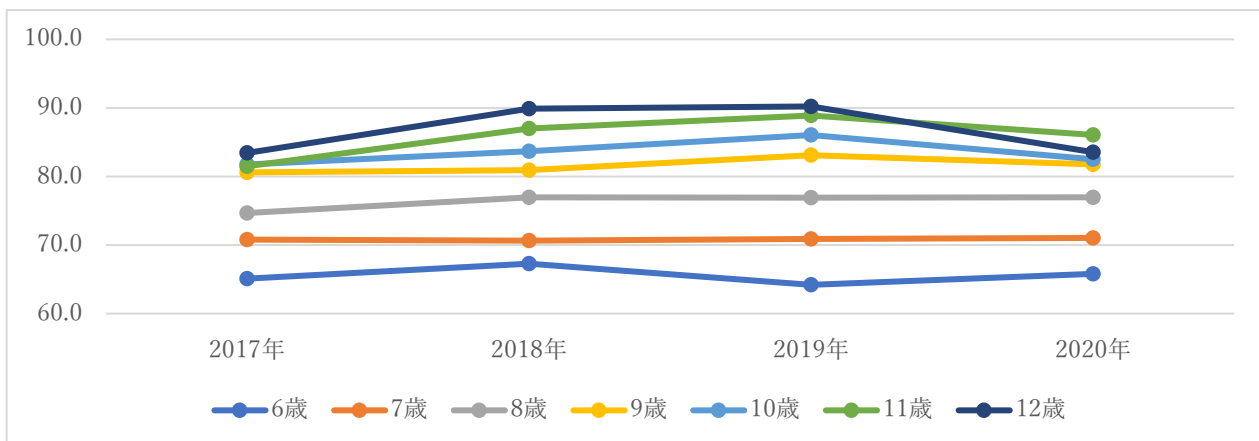
女子

|     | 2017 | 2018 | 2019 | 2020 |
|-----|------|------|------|------|
| 6歳  | 65.1 | 67.3 | 64.2 | 65.8 |
| 7歳  | 70.8 | 70.6 | 70.9 | 71.0 |
| 8歳  | 74.7 | 77.0 | 76.9 | 77.0 |
| 9歳  | 80.6 | 80.9 | 83.1 | 81.8 |
| 10歳 | 81.7 | 83.7 | 86.0 | 82.5 |
| 11歳 | 81.5 | 87.0 | 88.9 | 86.1 |
| 12歳 | 83.4 | 89.9 | 90.2 | 83.6 |

男子平均値推移



女子平均値推移



【スイングスピード】

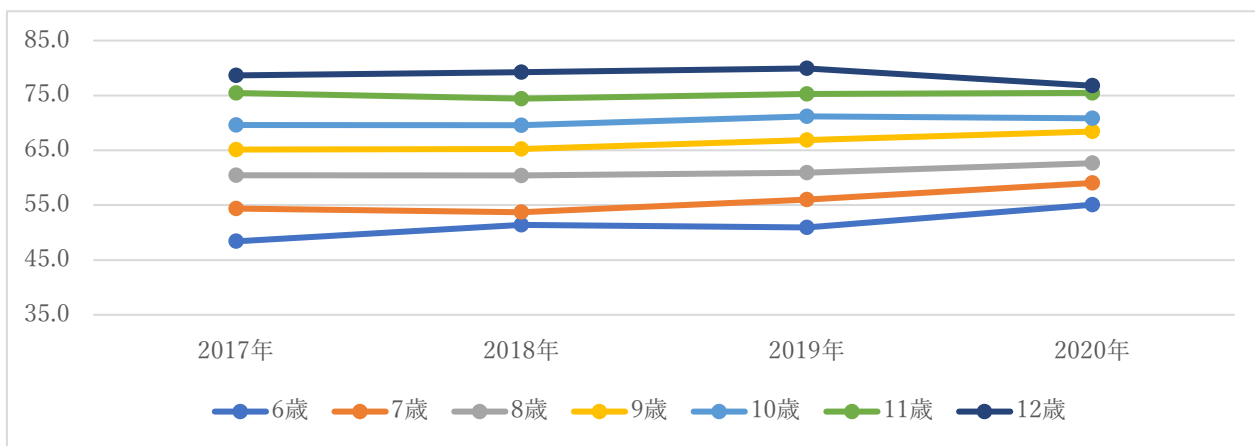
男子

|     | 2017 | 2018 | 2019 | 2020 |
|-----|------|------|------|------|
| 6歳  | 48.4 | 51.4 | 50.9 | 55.1 |
| 7歳  | 54.4 | 53.7 | 56.0 | 59.0 |
| 8歳  | 60.4 | 60.4 | 60.9 | 62.6 |
| 9歳  | 65.1 | 65.2 | 66.9 | 68.4 |
| 10歳 | 69.6 | 69.6 | 71.2 | 70.8 |
| 11歳 | 75.4 | 74.4 | 75.3 | 75.5 |
| 12歳 | 78.6 | 79.2 | 79.9 | 76.8 |

女子

|     | 2017 | 2018 | 2019 | 2020 |
|-----|------|------|------|------|
| 6歳  | 40.9 | 40.0 | 41.4 | 46.8 |
| 7歳  | 45.5 | 44.5 | 46.6 | 47.6 |
| 8歳  | 49.4 | 49.9 | 50.9 | 53.1 |
| 9歳  | 53.4 | 54.5 | 55.5 | 58.5 |
| 10歳 | 59.1 | 56.6 | 59.6 | 59.4 |
| 11歳 | 59.7 | 61.7 | 63.0 | 61.7 |
| 12歳 | 64.1 | 64.7 | 66.0 | 65.9 |

男子平均値推移



女子平均値推移

