

スポーツ能力測定会

(未来のアスリート発掘・育成事業)

in 越前市

次年度「ふくいジュニアアスリートアカデミー」参加希望の5年生は、3会場
(9/12(土)福井市、9/19(土)越前市、11/8(日)敦賀市)のいずれかに参加しよう!!

2020 9.19 土

9/12(土)福井市、11/8(日)敦賀市
でもやるよ!



会場 越前市AW-Iスポーツアリーナ
越前市高瀬2丁目8-23

所要時間 測定+アドバイス約1時間、
競技体験 約1時間30分

参加対象 小学生(4年生~6年生)
中学生(1年生~3年生)

スケジュール 【1組目】10:00~ 【2組目】10:50~
【3組目】11:40~ 【4組目】13:30~
【5組目】14:20~

参加費 無料

定員 約200名(各組40名)

※当日は、運動しやすい服装、体育館で滑らないシューズをご持参ください。

競技体験会

体力測定後、競技体験をします。



体験競技

フェンシング・ホッケー・ボクシング・なぎなた・レスリング・ウエイトリフティング・ラグビー・アーチェリーの8競技予定

★測定会お申込み方法

【申込み受付期間】2020年8月3日(月)~2020年8月21日(金)

※一般社団法人スポーツ能力発見協会のホームページよりお申込みください。
※障がいのある方はお問合わせメールアドレス(info@dosa.or.jp)に①電話番号と
②お名前を記載の上、ご連絡ください。

1 一般社団法人スポーツ能力発見協会のホームページへアクセス。

<http://www.dosa.or.jp>

2 右下の「越前市測定会お申込みはこちら」をクリック。

3 お申込みフォームに必要項目をご入力の上、
送信してください。



(注意事項)

※測定人数に制限がある為、受け付けは抽選となります。予めご了承ください。
※当落選通知については9月4日(金)頃に当選または落選のご案内をメールでお送りし
ます。当選者の方にはあわせて9月4日(金)頃ハガキでもご案内をお送りします。

★お問合わせ (一般社団法人スポーツ能力発見協会)

メールアドレス: info@dosa.or.jp 電話: 03-6380-0345

★会場アクセス



越前市AW-Iスポーツアリーナ

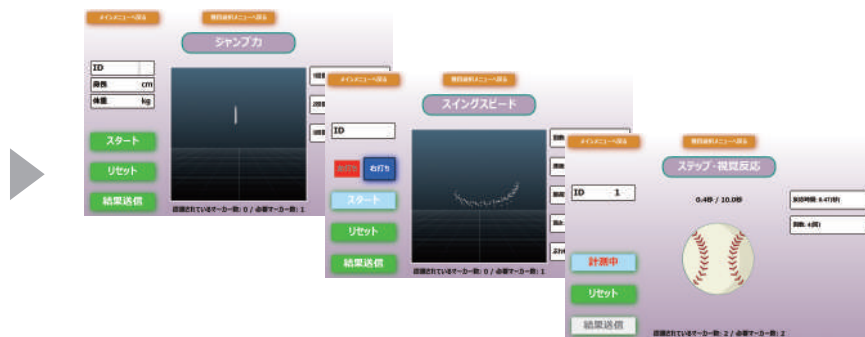
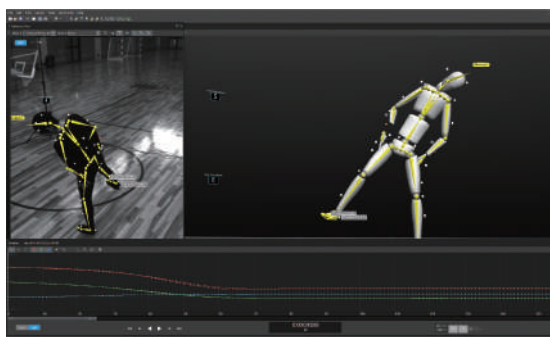
越前市高瀬2丁目8-23

DOSAスポーツ能力測定会とは

スポーツとの出会い 多くの子どもたちが、学校、近所のスポーツチーム、両親がやっていた、などの理由で様々なスポーツと出会います。しかし、出会えるスポーツは身近なものに限られてしまい、自分に合ったスポーツに出会えていないかもしれません。

DOSAスポーツ能力測定会では、世界最新の測定機器で子どもたちの運動能力を測定し、最大限にパフォーマンスを発揮できるスポーツの紹介と一番得意とする動きのアウトプットを行います。これまでスポーツが苦手だとあきらめていた子も、普段出会わないスポーツに出会うチャンスが生まれ、自分に合ったスポーツを見つけ、自信を持ってスポーツに挑戦していくキッカケになります。

★ **最新の測定機器** ★ モーションキャプチャ技術を利用して、身体の動きをデジタル化することで、高さ・タイム・スピードなどを正確に計測。



★ 測定種目 ★



各項目の測定結果から自分に合ったスポーツを分析します。

◀ 測定結果 No.1

自分の特徴(武器と課題)

長所と短所を明確にして、自分に合ったトレーニングなどのアドバイスを受けることができます。

◀ 測定結果 No.2

自分に合ったスポーツ

現行64種目のスポーツから自分に向いているスポーツ、自分の特徴を活かせるスポーツを知ることができます。