

(一社)オール水元スポーツクラブ設立10周年記念イベント
～アニバーサリーフェスタ2020～

スポーツポテンシャル測定会

2020 2.15 土 in 葛飾区

会場 水元総合スポーツセンター体育館 メインアリーナ
東京都葛飾区水元1-23-1

参加対象 葛飾区内在住・在学の小・中学生
※障害のある方も参加できます。

参加費 無料

測定時間 約40分+アドバイス

定員 各組30人

測定会当日スケジュール 【1組目】9:30～ 【2組目】10:15～ 【3組目】11:00～ 【4組目】11:45～
【5組目】13:30～ 【6組目】14:15～

※当日は、運動しやすい服装、体育館で滑らないシューズをご持参ください。

★測定会お申込み方法

【申込受付期間】2020年2月9日(日)まで ※期間延長しました。

※障害のある方はお問合わせメールアドレス(info@dosa.or.jp)に①電話番号と②お名前を記載の上、ご連絡ください。

※定員に達しない場合は、当日参加も可能です。

1 一般社団法人スポーツ能力発見協会のホームページへアクセス。

<http://www.dosa.or.jp>

2 ページ右側の「2/15東京測定会葛飾区お申込みはこちらから」をクリック。



3 お申込みフォームに必要項目をご入力の上、送信してください。

【当落選通知】2月10日(月)メール、2月11日(火)ハガキ

※測定人数に制限がある為、受付は抽選となります。予めご了承ください。
※2月10日(月)頃に当選または落選のご案内をメールでお送りします。当選者の方にはあわせて2月11日(火)頃にハガキでもご案内をお送りします。

★お問合わせ (一般社団法人スポーツ能力発見協会)

メールアドレス:info@dosa.or.jp 電話:03-6380-0345

会場アクセスマップ

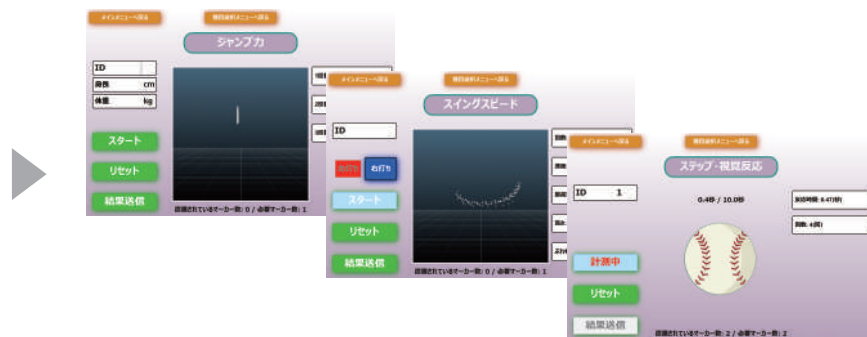
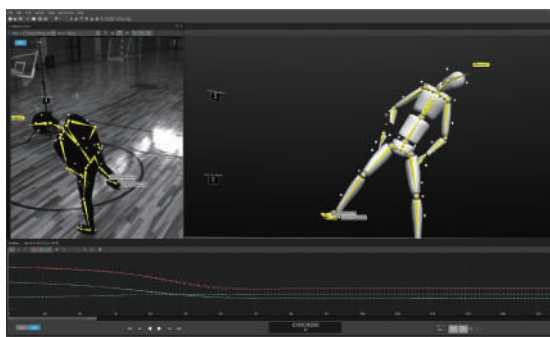


スポーツポテンシャル測定会とは

スポーツとの出会い 多くの子どもたちが、学校、近所のスポーツチーム、両親がやっていた、などの理由で様々なスポーツと出会います。しかし、出会えるスポーツは身近なものに限られてしまい、自分に合ったスポーツに出会えていないかもしれません。

スポーツポテンシャル測定会では、世界最新の測定機器で子どもたちの運動能力を測定し、最大限にパフォーマンスを発揮できるスポーツの紹介と一番得意とする動きのアウトプットを行います。これまでスポーツが苦手だとあきらめていた子も、普段出会わないスポーツに出会うチャンスが生まれ、自分に合ったスポーツを見つけ、自信をもってスポーツに挑戦していくキッカケになります。

★ **最新の測定機器** ★ モーションキャプチャ技術を利用して、身体の動きをデジタル化することで、高さ・タイム・スピードなどを正確に計測。



★ 測定種目 ★



各項目の測定結果から自分に合ったスポーツを分析します。

◀ 測定結果 No.1

自分の特徴(武器と課題)

長所と短所を明確にして、自分に合ったトレーニングなどのアドバイスを受けることができます。

◀ 測定結果 No.2

自分に合ったスポーツ

現行64種目のスポーツから自分に向いているスポーツ、自分の特徴を活かせるスポーツを知ることができます。