



～水戸市市制施行130周年記念～



JAL presents

スポーツ能力測定会 in 水戸

Special
Quest

スペシャル
ゲスト

2019 12.14 土



篠原 信一
柔道家



寺田 明日香
100mハードル日本記録保持者
世界陸上日本代表
元ラグビー日本代表練習生

会場 水戸市総合運動公園体育館
茨城県水戸市見川町2256

参加資格 水戸市内の小学生、中学生

参加費 無料

測定時間 約50分+アドバイス

※当日は、運動しやすい服装、体育館で滑らないシューズをご持参ください。

当日スケジュール

【1組目】 9:30～ 【2組目】 10:20～ 【3組目】 11:10～ 【4組目】 13:30～
【5組目】 14:10～ 【6組目】 15:00～ 【7組目】 15:50～

Schedule

測定会お申込み方法

【申込受付期間】2019年11月11日(月)～2019年12月1日(日)

※一般社団法人スポーツ能力発見協会のホームページよりお申込みください。
※障がいのある方は、お問合わせメールアドレス (info@dosa.or.jp) に①電話番号②お名前を記載の上、ご連絡ください。当日撮影した写真・映像等は、新聞・テレビ・インターネット等に報道・掲載・利用されることがあります。

1 一般社団法人スポーツ能力発見協会のホームページへアクセス
<http://www.dosa.or.jp>

2 右下の「水戸測定会お申込みはこちら」をクリック

3 お申込みフォームに必要項目をご入力の上、ご送信ください。



【当落選通知】12/6(金)メール、ハガキ

※測定人数に制限がある為、受付は抽選となります。予めご了承ください。
※12月6日(金)頃に当選または落選のご案内をメールでお送りします。
当選者の方にはあわせて12月6日(金)頃にハガキでもご案内をお送りします。

お問合わせメールアドレス

一般社団法人スポーツ能力発見協会 info@dosa.or.jp

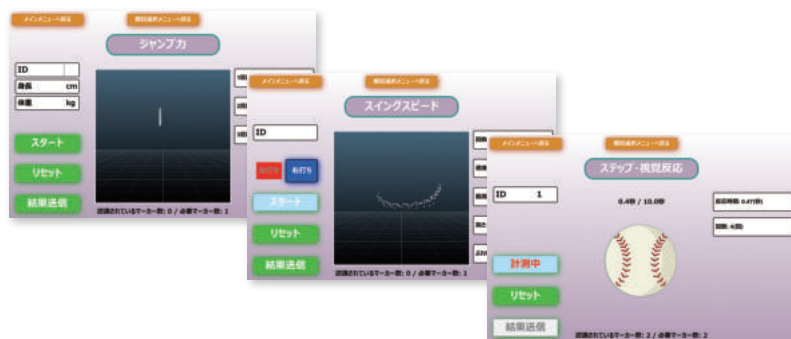
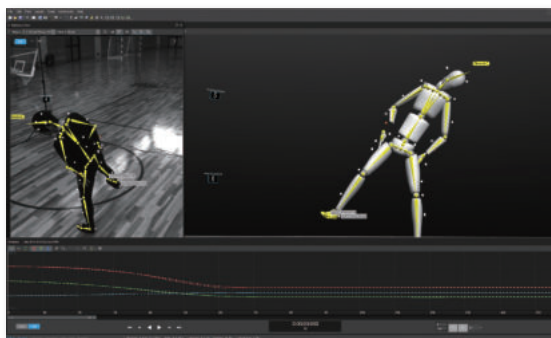


開催趣旨

子供たちのスポーツ離れが進み、体力・運動能力が低下傾向にあると言われていた中、JALは全国の自治体をまわり、専用の測定機器を使用したスポーツ能力測定会を実施することで、一人一人の子供たちの特性に合ったスポーツに出会えるようアドバイスを行います。

スポーツ能力測定会とは

★ **最新の測定機器** ★ モーションキャプチャ技術を利用して、身体の動きをデジタル化することで、高さ・タイム・スピードなどを正確に計測。



★ 測定種目 ★



各項目の測定結果から自分に合ったスポーツを分析します。

◀ 測定結果 No.1

自分の特徴(武器と課題)

長所と短所を明確にして、自分に合ったトレーニングなどのアドバイスを受けることができます。

◀ 測定結果 No.2

自分に合ったスポーツ

現行64種目のスポーツから自分に向いているスポーツ、自分の特徴を活かせるスポーツを知ることができます。