

～令和元年度子どもの運動機会拡充事業～

# DOSAスポーツ能力測定会

2019 11.23 土 in 秋田

**会場** 横手市立横手体育館  
秋田県横手市条里2丁目2-40

**参加対象** 小学校3年生～6年生  
※募集定員(100人 抽選)

**参加費** 無料

**測定時間** 約40分+アドバイス

<b>測定会当日 スケジュール</b>	【1組目】10:40～	【2組目】11:20～
	【3組目】13:00～	【4組目】13:40～
	【5組目】14:20～	【6組目】15:00～

※当日は、運動しやすい服装、体育館で滑らないシューズをご持参ください。



ぼくの長所(よいところ)はすばやく動けるところだということが分かってよかった。

わたしは〇〇する能力が人より高いのね。じゃあ、スポーツは□□が向いているのかもしれないね。



中学校でどの部活動を始めればよいか迷っているの、測定結果をみて長所を生かせる部を選びたいな。

## ★測定会お申込み方法

**【申込受付期間】2019年10月17日(木)～2019年11月6日(水)**

※一般社団法人スポーツ能力発見協会のホームページよりお申込みください。  
※障がいのある方はお問合わせメールアドレス(info@dosa.or.jp)に①電話番号と②お名前を記載の上、ご連絡ください。

**1 一般社団法人スポーツ能力発見協会のホームページへアクセス。**

<http://www.dosa.or.jp>

**2 右下の「秋田県測定会お申込みはこちら」をクリック。**



**3 お申込みフォームに必要項目をご入力の上、送信してください。**

**【当落選通知】11/11頃メール、11/13頃ハガキ**

※測定人数に制限がある為、受付は抽選となります。予めご了承ください。  
※11月11日頃に当選または落選のご案内をメールでお送りします。当選者の方にはあわせて11月13日頃にハガキでもご案内をお送りします。

**★お問合わせ (一般社団法人スポーツ能力発見協会)**

メールアドレス: info@dosa.or.jp 電話: 03-6380-0345

## 会場 アクセス マップ

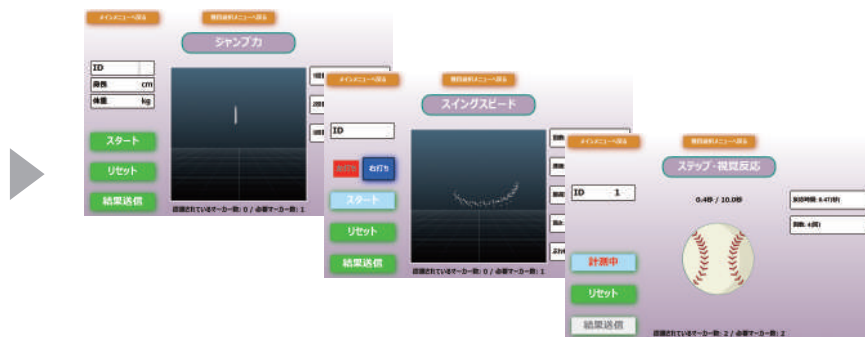
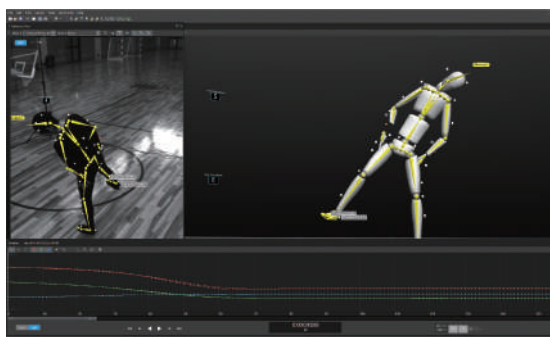


# DOSAスポーツ能力測定会とは

**スポーツとの出会い** 多くの子どもたちが、学校、近所のスポーツチーム、両親がやっていた、などの理由で様々なスポーツと出会います。しかし、出会えるスポーツは身近なものに限られてしまい、自分に合ったスポーツに出会えていないかもしれません。

DOSAスポーツ能力測定会では、世界最新の測定機器で子どもたちの運動能力を測定し、最大限にパフォーマンスを発揮できるスポーツの紹介と一番得意とする動きのアウトプットを行います。これまでスポーツが苦手だとあきらめていた子も、普段出会わないスポーツに出会うチャンスが生まれ、自分に合ったスポーツを見つけ、自信をもってスポーツに挑戦していくキッカケになります。

★ **最新の測定機器** ★ モーションキャプチャ技術を利用して、身体の動きをデジタル化することで、高さ・タイム・スピードなどを正確に計測。



## ★ 測定種目 ★



**各項目の測定結果から自分に合ったスポーツを分析します。**

### ◀ 測定結果 No.1

#### 自分の特徴(武器と課題)

長所と短所を明確にして、自分に合ったトレーニングなどのアドバイスを受けることができます。

### ◀ 測定結果 No.2

#### 自分に合ったスポーツ

現行64種目のスポーツから自分に向いているスポーツ、自分の特徴を活かせるスポーツを知ることができます。