

スポーツ能力測定会

とよひら
スポーツ応援
プロジェクト



in 豊平区

SAPP
RO

2019 10.22 火祝

スペシャル
ゲスト



仁井 有介

※伊達市出身
プロスプリントコーチ、
A-bank 北海道レギュラーアスリート
日本グランプリシリーズ 100m 優勝
100m ベストタイム 10 秒 34

会場 北海道立総合体育センター
「北海きたえーる」サブアリーナ
札幌市豊平区豊平5条11丁目1-1

参加者全員に
豊平区オリジナル
トートバッグを
プレゼント!!

参加資格 ①小中高校生の部: 小学校1年生～高校3年生(札幌市内在住又は在学)
②障がい者の部: 小学生以上(札幌市内在住又は在学・在勤の方)

定員 ①小中高校生の部: 380名(豊平区民300名、豊平区民以外の市民80名)
②障がい者の部: 20名

参加費 無料

測定時間 約40分+アドバイス

測定会当日
スケジュール

【1組目】10:30～	【2組目】11:10～
【3組目】11:50～	【4組目】13:20～
【5組目】14:00～	【6組目】14:40～
【7組目】15:20～	【障がい者の部】16:00～

※当日は、運動しやすい服装、体育館で滑らないシューズをご持参ください。

★測定会お申込み方法

【申込受付期間】2019年9月11日(水)～2019年10月7日(月)

※一般社団法人スポーツ能力発見協会のホームページよりお申込みください。
※障がいのある方はお問合わせメールアドレス(info@dosa.or.jp)に①電話番号と②お名前を記載の上、ご連絡ください。

1 一般社団法人スポーツ能力発見協会のホームページへアクセス。

<http://www.dosa.or.jp>

2 右下の「札幌市豊平区測定会お申込みはこちら」をクリック。

3 お申込みフォームに必要項目をご入力の上、送信してください。



【当落選通知】10月11日頃メールでお知らせします。

(注意事項)

※測定人数に制限がある為、応募者多数の場合は抽選となります。予めご了承ください。定員400名(①小中高校生の部 380名 ②障がい者の部 20名)

※当落選通知については10月11日(金)頃に当選または落選のご案内をメールでお送りします。当選者の方にはあわせて10月15日(火)頃にハガキでもご案内をお送りします。

★お問合わせ (一般社団法人スポーツ能力発見協会)

メールアドレス: info@dosa.or.jp 電話: 03-6380-0345



会場
アクセス
マップ

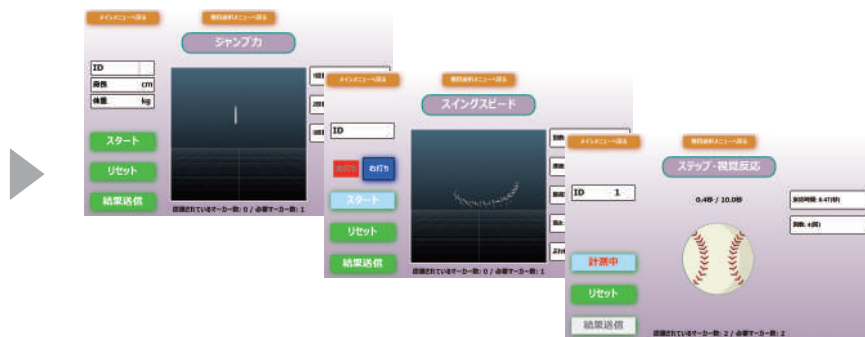
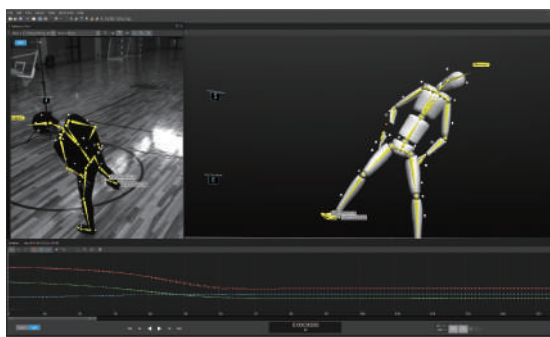
詳しくは
裏面へ

DOSAスポーツ能力測定会とは

スポーツとの出会い 多くの子どもたちが、学校、近所のスポーツチーム、両親がやっていた、などの理由で様々なスポーツと出会います。しかし、出会えるスポーツは身近なものに限られてしまい、自分に合ったスポーツに出会えていないかもしれません。

DOSAスポーツ能力測定会では、世界最新の測定機器で子どもたちの運動能力を測定し、最大限にパフォーマンスを発揮できるスポーツの紹介と一番得意とする動きのアウトプットを行います。これまでスポーツが苦手だとあきらめていた子も、普段出会わないスポーツに出会うチャンスが生まれ、自分に合ったスポーツを見つけ、自信を持ってスポーツに挑戦していくキッカケになります。

★ **最新の測定機器** ★ モーションキャプチャ技術を利用して、身体の動きをデジタル化することで、高さ・タイム・スピードなどを正確に計測。



★ 測定種目 ★



各項目の測定結果から自分に合ったスポーツを分析します。

◀ 測定結果 No.1

自分の特徴(武器と課題)

長所と短所を明確にして、自分に合ったトレーニングなどのアドバイスを受けることができます。

◀ 測定結果 No.2

自分に合ったスポーツ

現行64種目のスポーツから自分に向いているスポーツ、自分の特徴を活かせるスポーツを知ることができます。