



JAL presents

スポーツ能力測定会 *in* 石川

2019 **7.13** 土

スペシャル
ゲスト



安藤 美姫
フィギュアスケーター
【3組目(11:10~)以降の
参加となります。】



池田 信太郎
バドミントン元日本代表

会場 いしかわ総合スポーツセンター
石川県金沢市稚日野町北222

参加資格 小学生

参加費 無料

測定時間 約50分+アドバイス

スケジュール 【1組目】9:30~ 【2組目】10:20~ 【3組目】11:10~
【4組目】13:30~ 【5組目】14:10~ 【6組目】15:00~
【7組目】15:50~

スポーツ
見本市

スポーツ能力測定会と並行し、スポーツ見本市をスポーツセンター内で実施します。下記の10競技を自由に何競技でも体験できるので、たくさんチャレンジし、自分にあったスポーツを見つけよう!!

スポーツ見本市は、9:30~16:30まで開催しています。スポーツ能力測定の前後に体験できるので、時間に余裕を持ってお越しください。

※各競技15分程度の体験になります。(ただし、待ち時間は除きます。)

ボクシング	フェンシング	アーチェリー
レスリング	ライフル射撃	銃剣道
ウエイトリフティング	ラグビーフットボール	
ソフトテニス	スポーツクライミング	

※当日は、運動しやすい服装、体育館で滑らないシューズをご持参ください。

測定会お申込み方法

【申込受付期間】2019年6月17日(月)~2019年7月2日(火)

※一般社団法人スポーツ能力発見協会のホームページよりお申込みください。
※障がいのある方は、お問合わせメールアドレス (info@dosa.or.jp) に①電話番号②お名前を記載の上、ご連絡ください。

1 一般社団法人スポーツ能力発見協会のホームページへアクセス
<http://www.dosa.or.jp>

2 右下の「石川測定会お申込みはこちら」をクリック

3 お申込みフォームに必要項目をご入力の上、ご送信ください。



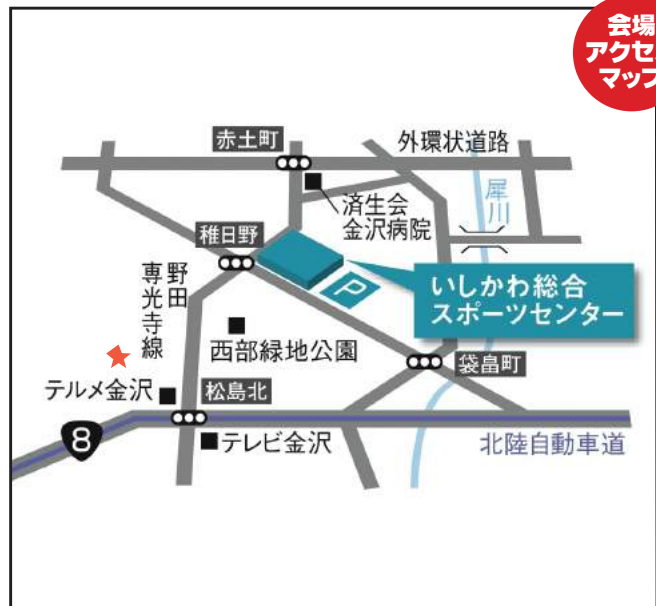
【当落選通知】7/5頃メール、7/8頃ハガキ

※測定人数に制限がある為、受付は抽選となります。予めご了承ください。
※7月5日頃に当選または落選のご案内をメールでお送りします。
当選者の方にはあわせて7月8日頃にハガキでもご案内をお送りします。

お問い合わせメールアドレス

一般社団法人スポーツ能力発見協会 info@dosa.or.jp

会場 アクセス マップ

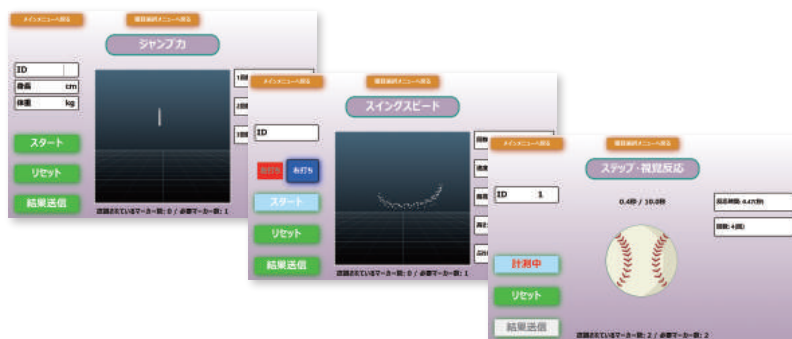
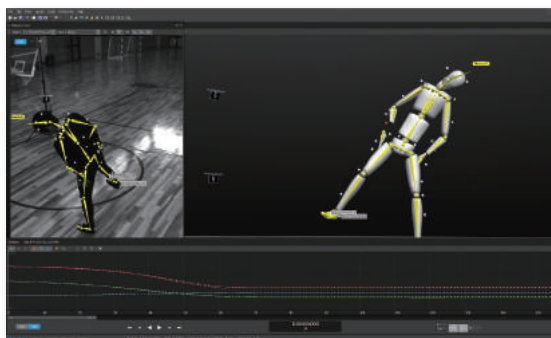


開催趣旨

子供たちのスポーツ離れが進み、体力・運動能力が低下傾向にあると言われており、JALは全国の自治体をまわり、専用の測定機器を使用したスポーツ能力測定会を実施することで、一人一人の子供たちの特性に合ったスポーツに出会えるようアドバイスを行います。

スポーツ能力測定会とは

★ **最新の測定機器** ★ モーションキャプチャ技術を利用して、身体の動きをデジタル化することで、高さ・タイム・スピードなどを正確に計測。



★ 測定種目 ★



各項目の測定結果から自分に合ったスポーツを分析します。

◀ 測定結果 No.1

自分の特徴(武器と課題)

長所と短所を明確にして、自分に合ったトレーニングなどのアドバイスを受けることができます。

◀ 測定結果 No.2

自分に合ったスポーツ

現行64種目のスポーツから自分に向いているスポーツ、自分の特徴を活かせるスポーツを知ることができます。